



Københavns Universitet



Anlægsrapport - F443/FP431 fuglekirsebær (*Prunus avium*) 2010 østpulje - fremavl af træer og buske til landskabsformål 2001-2010

Jensen, Viggo

Publication date:
2012

Document version
Også kaldet Forlagets PDF

Citation for published version (APA):
Jensen, V. (2012). *Anlægsrapport - F443/FP431 fuglekirsebær (*Prunus avium*) 2010 østpulje - fremavl af træer og buske til landskabsformål 2001-2010*. Skov & Landskab, Københavns Universitet. Arbejdsrapport Skov & Landskab, Nr. 122/2012



Anlægsrapport - F443/FP431 Fuglekirsebær (*Prunus avium*) 2010 østpulje -
Fremavl af træer og buske til landskabsformål 2001-2010

ARBEJDSRAPPORT SKOV & LANDSKAB

122 / 2012



BSO i landskabsprogram/FP431
Såningsår: F. 2008 Plantningsår: F. 2010
SNS Østsjælland, Gulddysse Skov

Af Viggo Jensen



Titel

Anlægsrapport - F443/FP431 Fuglekirsebær (*Prunus avium*) 2010 østpulje - Fremavl af træer og buske til landskabsformål 2001-2010

Forfatter

Viggo Jensen

Serie

Arbejdsrapport Skov & Landskab nr. 122-2012
Rapporten publiceres udelukkende elektronisk på www.sl.life.ku.dk

ISBN

978-87-7903-516-4

DTP

Melita Frølich Jørgensen

Udgiver

Skov & Landskab
Københavns Universitet
Hørsholm Kongevej 11
2970 Hørsholm
Tlf. 3533 1500
www.sl.life.ku.dk

Bedes citeret

Jensen, V. 2012. Anlægsrapport - F443/FP431 Fuglekirsebær (*Prunus avium*) 2010 østpulje - Fremavl af træer og buske til landskabsformål 2001-2010. Arbejdsrapport nr. 122-2012 Skov & Landskab

Gengivelse er tilladt med tydelig kildeangivelse

I salgs- eller reklameøjemed er eftertryk og citering af rapporten samt anvendelse af navnet Skov & Landskab kun tilladt efter skriftlig tilladelse

Landskabsfremavl: Bedre plantemateriale af danske landskabsplanter til skovbryn, vildtplantninger og læhegn er et samarbejdsprojekt mellem Skov- og Naturstyrelsen (Miljøministeriet) og Skov & Landskab (Københavns Universitet). Projektet blev påbegyndt i 2001 og benævnes i kort form "Buskprogrammet". I programmet kortlægges, indsamles og opformeres den danske genpulje for ca. 30 hjemmehørende vedplanter med henblik på at sikre en bæredygtig anvendelse.

Udskrift fra
Skovtræforædlingens Slægtskabsdatabase

Fuglekirsebær
Lokalitet [443]

Afkomsforsøg F443

Frøplantage **FP431**
Såningsår F. 2008
Plantningsår F. 2010

Distrikt	S&N, ØSTSJÆLLAND
Skov	GULDDYSSE SKOV
Region	REGION HOVEDSTADEN
Land	Danmark
Koordinater	N 56° 45" Ø 12° 9"
Titel	BSO i landskabsprogram/FP431 fuglekirsebær (<i>Prunus avium</i>) 2010. Østpulje
Parallelforsøg	Østpulje F444/FP432
Formål	Formålet er fremavl af danske træer og buske til brug i skovbryn, vildtplantninger og læhegn. Indsatsen baserer sig på genetisk brede puljer og tilvejebringelse af lokalt plantemateriale, som tåler klimaet i det åbne landskab. Artens popularitet i landskabsplantninger har medført et behov for at finde bedre og tilstrækkeligt med frø af dansk herkomst.
Design	Randomiseret, ubalanceret blokforsøg med 10 blokke. Blokke 1-8 har hver 8 rækker med 5 stk 4-træs parceller (rk 9-10 i hver blok er ubeplantede). Blok 9-10 har hver 13 rækker med 3 stk 4-træsparceller. Blokke 1 og 5: rk 1-8. Blokke 2 og 6: rk 11-18. Blokke 3 og 7: rk 21-28. Blokke 4 og 8: rk 31-38. Rækkeafstand 3,0 m. Planteafstand 1,0 m. Rækkerne er orienteret S-N og forsøget starter i SV-hjørne. Blok 9: rk 1-13. Blok 10: rk 18-30 Anlægget designet af Jan Svejgaard-Jensen og Viggo Jensen.

Plantemateriale

Planterne stammer fra frø indsamlet fra 107 familier fra 40 navngivne lokaliteter i 2006 og 2007 på østlige lokaliteter (Østjylland, Fyn, Sjælland og Sydhavsøerne). Der blev indsamlet frø fra 53 individer i Juli 2006. Disse blev ekstraheret, lufttørret og lagt på lager. I 2007 blev der indsamlet frø fra yderligere 70 individer, som blev ekstraheret og tørret. Samtlige frø fra begge puljer blev lagt til forbehandling i efteråret 2007 i 16 uger ved 20°C efterfulgt af 16-20 uger ved 5°C. Herefter blev de udsået i foråret 2008. Indsamlingsstederne fremgår af skema med plantenumrene. Der er lagt vægt på sundhed (bl.a. vurdering af bladfylde, undgå bladrust og harpiksudtræk på stammen), stammeform og tilvækst (tildels også fingrenethed).

Areal

Forsøgsarealet ligger på tidligere landbrugsjord, som er inddraget til skovrejsning. Terrænet er en sydhælde, som også skrånede lidt ned mod øst. Jorden er en blanding af fed leret muldjord med næsten teglværksler i overfladen på den højeste kote, visse steder noget mere gruset med enkelte store og små sten i overfladen. Mod V er kommunevejen, mod N kommer formentlig et buskskovbryn. Mod S og Ø en egesåning.

Etablering

Forsøget er udstykket af Hanne Andersen og Henrik Jørgensen, PL, i samarbejde med distriktets skovarbejdere i tiden 10.-12. maj 2010. Forsøget er indhegnet en måned efter plantning (enkelte fejninger og vildtbid forekommer).

Varighed

Forsøgets varighed afhænger af frøanlæggets udvikling og produktion.

Aftaler med distriktet

Der henvises til SNS Øresunds almindelige aftaler for frøplantager på skovdistrikterne, dvs. at vedligeholdelse og renholdelse af BSO foretages af SNS Øresund. I tvivlstilfælde kontaktes SNS Øresund.

Referencer

Jensen, V. og Jensen, J.S. 2011. Indsamling af frø fra Fuglekirsebær (*Prunus avium*) i det østlige Danmark i 2006/7 - Fremavl af træer og buske til landskabsformål 2001-2010. Arbejdsrapport nr. xx-2011 Skov & Landskab.

Jensen, V. 2009. Anlægsrapport - F444/FP432 Fuglekirsebær (*Prunus avium*) 2010 østpulje - Fremavl af træer og buske til landskabsformål 2001-2010. Arbejdsrapport nr. 123-2011 Skov & Landskab

Målinger

Planlagte målinger

Udførte målinger

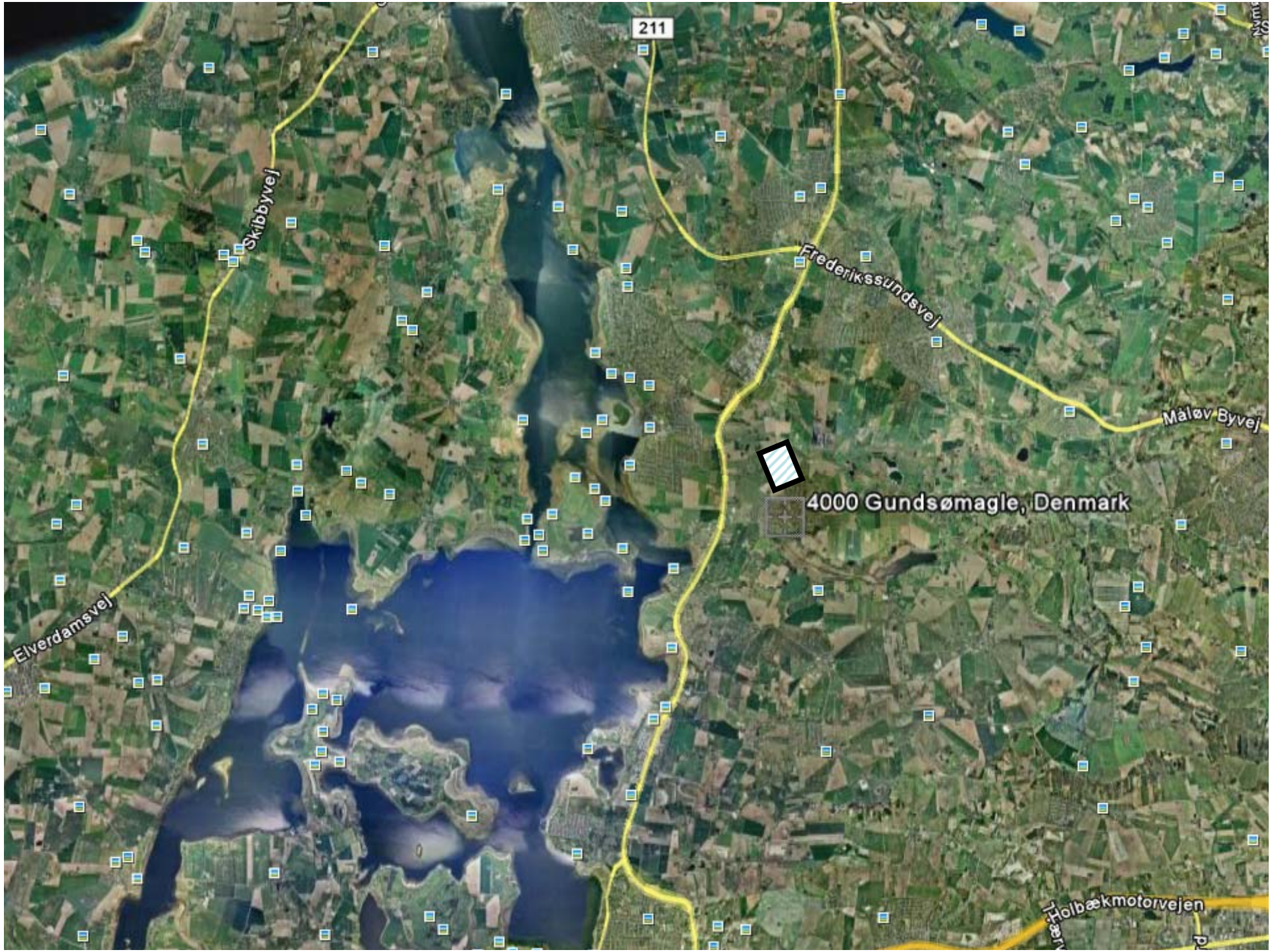
HØJDE 2010

Indhold - PLnr.:	Materialenr.	Vnr.	Proveniens	Type	Antal
96	S1297808	V17938	Randbøl, Kærskov	Frøplante	4
103	S1297908	V17939	Randbøl, Kærskov	Frøplante	24
102	S1298008	V17940	Randbøl, Kærskov	Frøplante	4
100	S1298208	V17942	Randbøl, Kærskov	Frøplante	8
104	S1298308	V17943	Smedskærlund	Frøplante	8
106	S1298408	V17944	Rosenvold	Frøplante	4
108	S1298508	V17945	Rosenvold	Frøplante	4
112	S1298608	V17946	Randbøl, Grund Skov	Frøplante	4
111	S1298708	V17947	Randbøl, Grund Skov	Frøplante	12
113	S1298808	V17948	Barløseborg Skov	Frøplante	4
115	S1298908	V17949	Barløseborg Skov	Frøplante	23
116	S1299008	V17950	Barløseborg Skov	Frøplante	24
117	S1299108	V17951	Barløseborg Skov	Frøplante	14
131	S1299208	V17952	Dueredsvænge	Frøplante	12
119	S1299308	V17953	Dueredsvænge	Frøplante	8
121	S1299408	V17954	Dueredsvænge	Frøplante	3
120	S1299508	V17955	Dueredsvænge	Frøplante	10
2	S1518608	V17566	Stenholt Vang	Frøplante	36
3	S1518708	V17567	Stenholt Vang	Frøplante	28
4	S1518808	V17568	Stenholt Vang	Frøplante	31
8	S1518908	V17569	Krogenlund	Frøplante	24
5X	S1519008	V17570	Sorø, St.Bøgeskov	Frøplante	16
8	S1519308	V17573	Sorø, St.Bøgeskov	Frøplante	28
9	S1519408	V17574	Sorø, St.Bøgeskov	Frøplante	8
10	S1519508	V17575	Sorø, St.Bøgeskov	Frøplante	32
L1	S1519708	V17577	Langesø, Blæsbjerg	Frøplante	8
L3	S1519908	V17579	Langesø, Blæsbjerg	Frøplante	9
L5	S1520108	V17581	Langesø, Blæsbjerg	Frøplante	8
L6	S1520208	V17582	Langesø, Blæsbjerg	Frøplante	3
L8	S1520408	V17584	Langesø, Blæsbjerg	Frøplante	8
L9	S1520508	V17585	Langesø, Blæsbjerg	Frøplante	3
L10	S1520608	V17586	Langesø, Blæsbjerg	Frøplante	12
J1	S1520708	V17587	Gråsten, Jørgensg Skov	Frøplante	16
J2	S1520808	V17588	Gråsten, Jørgensg Skov	Frøplante	4
3	S1520908	V17589	Gråsten, Rønshoved	Frøplante	4
4	S1521008	V17590	Gråsten, Rønshoved	Frøplante	8
6	S1521208	V17592	Gråsten, Rønshoved	Frøplante	28
7	S1521308	V17593	Gråsten, Rønshoved	Frøplante	27
8	S1521408	V17594	Gråsten, Rønshoved	Frøplante	20
9	S1521508	V17595	Gråsten, Lambjerg Inge	Frøplante	28
10	S1521608	V17596	Gråsten, Lambjerg Inge	Frøplante	12
11	S1521708	V17597	Gråsten, Lambjerg Inge	Frøplante	12
12	S1521808	V17598	Gråsten, Lambjerg Inge	Frøplante	4
13	S1521908	V17599	Gråsten, Lambjerg Inge	Frøplante	16
14	S1522008	V17600	Gråsten, Als Nørreskov	Frøplante	32
15	S1522108	V17601	Gråsten, Als Nørreskov	Frøplante	28
16	S1522208	V17602	Gråsten, Als Nørreskov	Frøplante	16

Indhold - PLnr.:	Materialenr.	Vnr.	Proveniensen	Type	Antal
17	S1522308	V17603	Gråsten, Als Nørreskø Frøplante	Frøplante	3
18	S1522408	V17604	Gråsten, Als Nørreskø Frøplante	Frøplante	12
M1	S1522508	V17605	Marienlyst, Gl.Indelul Frøplante	Frøplante	4
M2	S1522608	V17606	Marienlyst, Gl.Indelul Frøplante	Frøplante	20
M3	S1522708	V17607	Marienlyst, Gl.Indelul Frøplante	Frøplante	4
M4	S1522808	V17608	Marienlyst, Gl.Indelul Frøplante	Frøplante	12
M5	S1522908	V17609	Marienlyst, Drejersko Frøplante	Frøplante	24
M6	S1523008	V17610	Marienlyst, Nyråd Skov Frøplante	Frøplante	12
V1	S1523108	V17611	Falster, Klinteskov Frøplante	Frøplante	28
V2	S1523208	V17612	Falster, Klinteskov Frøplante	Frøplante	32
V3	S1523308	V17613	Falster, Klinteskov Frøplante	Frøplante	4
V6	S1523608	V17616	Falster, Klinteskov Frøplante	Frøplante	4
F1	S1523808	V17617	Raunstrup Sø Frøplante	Frøplante	20
F2	S1523908	V17618	Raunstrup Sø Frøplante	Frøplante	23
KR2	S1573408	V17901	Krogenlund Frøplante	Frøplante	16
KR3	S1573508	V17902	Krogenlund Frøplante	Frøplante	24
SL1	S1573608	V17903	Slagslunde Skov Frøplante	Frøplante	4
F3	S1573708	V17904	Raunstrup Sø Frøplante	Frøplante	12
F4	S1573808	V17905	Raunstrup Sø Frøplante	Frøplante	7
F5	S1573908	V17906	Raunstrup Sø Frøplante	Frøplante	23
F6	S1574008	V17907	Raunstrup Sø Frøplante	Frøplante	16
B1	S1574108	V17908	Bogø Østerskov Frøplante	Frøplante	15
N1	S1574308	V17910	Nylukke Skov Frøplante	Frøplante	20
FS1	S1574408	V17911	Fanefjord Skov Frøplante	Frøplante	16
FS2	S1574508	V17912	Fanefjord Skov Frøplante	Frøplante	19
FS3	S1574608	V17913	Fanefjord Skov Frøplante	Frøplante	16
FS4	S1574708	V17914	Fanefjord Skov Frøplante	Frøplante	23
FS5	S1574808	V17915	Fanefjord Skov Frøplante	Frøplante	12
K1	S1574908	V17916	Musse, Kauslund Skov Frøplante	Frøplante	35
K2	S1575008	V17917	Musse, Kauslund Skov Frøplante	Frøplante	20
84	S1575108	V17918	Århus K.Sk Hestehavn Frøplante	Frøplante	16
83	S1575208	V17919	Århus K.Sk Hestehavn Frøplante	Frøplante	4
81	S1575308	V17920	Århus K.Sk Hestehavn Frøplante	Frøplante	16
86	S1575408	V17921	Århus K.Sk Torskov Frøplante	Frøplante	15
87	S1575508	V17922	Århus K.Sk Ørnerede Frøplante	Frøplante	14
88	S1575608	V17923	Århus K.Sk Moesgård Frøplante	Frøplante	12
90	S1575708	V17924	Århus K.Sk Moesgård Frøplante	Frøplante	12
89	S1575808	V17925	Århus K.Sk Moesgård Frøplante	Frøplante	20
92	S1575908	V17926	Rathlousd.Vejlskov Frøplante	Frøplante	19
94	S1576008	V17927	Rathlousd.Vejlskov Frøplante	Frøplante	12
95A	S1576208	V17929	Storskov Frøplante	Frøplante	8
75	S1576308	V17930	Lundum Frøplante	Frøplante	11
76	S1576408	V17931	Lundum Frøplante	Frøplante	8
78	S1576508	V17932	Lundum Frøplante	Frøplante	16
77	S1576608	V17933	Lundum Frøplante	Frøplante	24
63	S1576708	V17934	Nim Skov Frøplante	Frøplante	8
64	S1576808	V17935	Nim Skov Frøplante	Frøplante	8

Indhold - PLnr.:	Materialenr.	Vnr.	Proveniensen	Type	Antal
67	S1576908	V17936	Nim Skov	Frøplante	12
68	S1577008	V17937	Nim Skov	Frøplante	8
B149	S1577108	V18008	Sorø, Pedersborg	Frøplante	15
B150	S1577208	V18009	Sorø syd	Frøplante	16
B151	S1577308	V18010	Sorø syd	Frøplante	16
B152	S1577408	V18011	Sorø syd	Frøplante	8
C153	S1577508	V18012	Sorø syd	Frøplante	8
B154	S1577608	V18013	Sorø øst	Frøplante	8
B155	S1577708	V18014	Sorø øst	Frøplante	12
B156	S1577808	V18015	Sorø øst	Frøplante	8
B157	S1577908	V18016	Broby Vesterskov	Frøplante	16
B158	S1578008	V18017	Broby Vesterskov	Frøplante	7
B160	S1578208	V18019	Sorø, Frederiksberg	Frøplante	12
I alt (107 poster)					1528





211

Skibbyvej

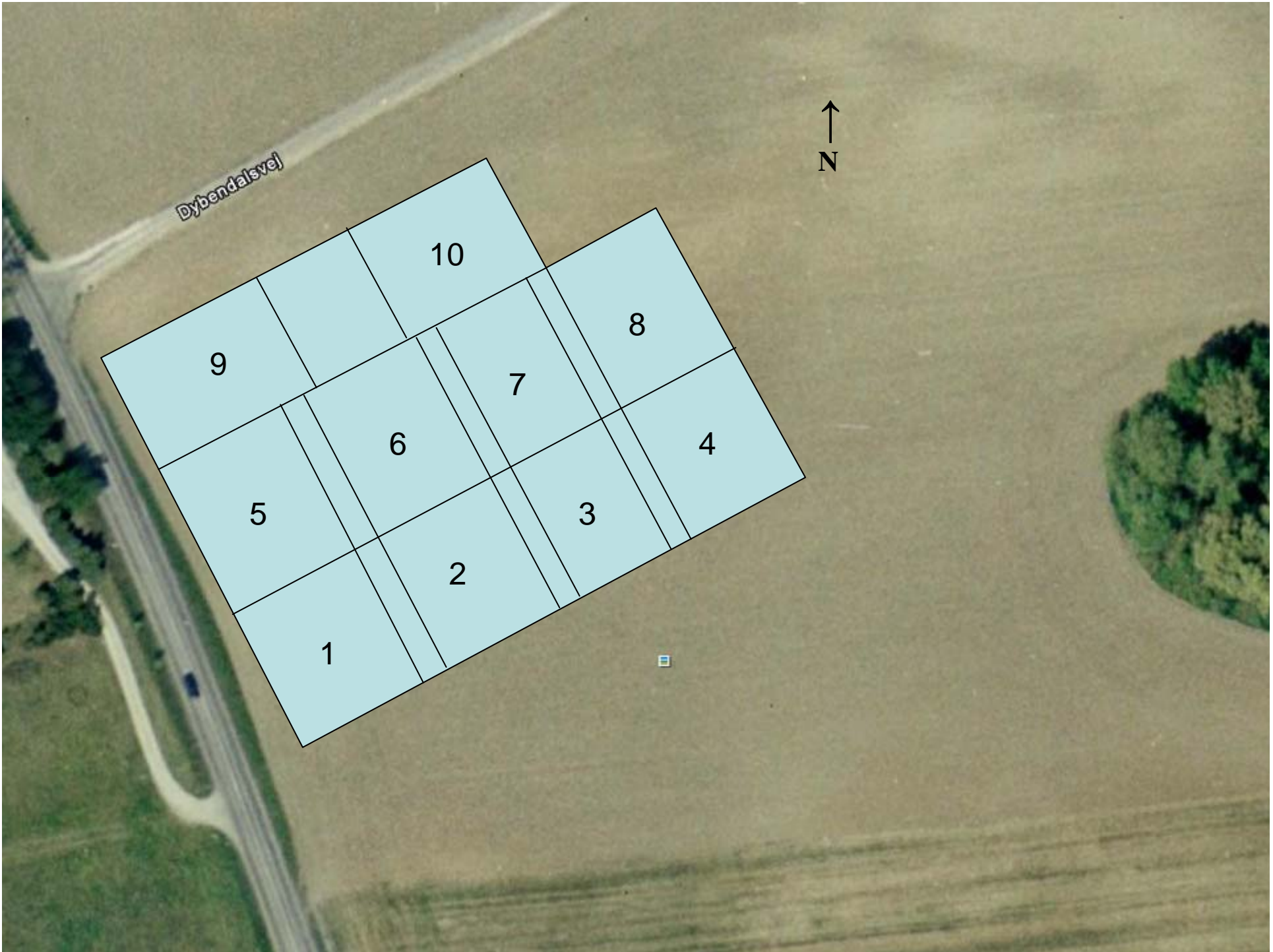
Frederikssundsvej

Måløv Byvej

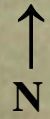
Elverdamsvej

4000 Gundsømagle, Denmark

Tælbækmotorvejen



Dybendalsvej



9

10

8

7

6

4

5

3

2

1



F443/FP431 Prunus avium
 Registreringsark

F443/FP431 Prunus avium _ Gulddysse Skov																											
Blok 9														Blok 10													
↗	52	15232	15744	15739	12983	15213	15193	15188	15227	15230	12992	15215	15216	15755	15195	15754	15186	15752	15750	15735	15770	15239	15231	15764	15782	12993	
	51	15232	15744	15739	12983	15213	15193	15188	15227	15230	12992	15215	15216	15755	15195	15754	15186	15752	15750	15735	15770	15239	15231	15764	15782	12993	
	50	15232	15744	15739	12983	15213	15193	15188	15227	15230	12992	15215	15216	15755	15195	15754	15186	15752	15750	15735	15770	15239	15231	15764	15782	12993	
	49	15232	15744	15739	12983	15213	15193	15188	15227	15230	12992	15215	15216	15755	15195	15754	15186	15752	15750	15735	15770	15239	15231	15764	15782	12993	
	48	15206	15734	15779	15777	15189	15195	15186	15221	15239	12979	15768	15229	15774	15212	15748	15749	15741	15766	15743	15232	15226	15238	15219	12995	12989	15759
N	47	15206	15734	15779	15777	15189	15195	15186	15221	15239	12979	15768	15229	15774	15212	15748	15749	15741	15766	15743	15232	15226	15238	15219	12995	12989	15759
	46	15206	15734	15779	15777	15189	15195	15186	15221	15239	12979	15768	15229	15774	15212	15748	15749	15741	15766	15743	15232	15226	15238	15219	12995	12989	15759
	45	15206	15734	15779	15777	15189	15195	15186	15221	15239	12979	15768	15229	15774	15212	15748	15749	15741	15766	15743	15232	15226	15238	15219	12995	12989	15759
	44	15201	15740	15207	15745	15758	15212	15187	15760	15220	12990	12991	15756	15772	15214	15187	15746	15747	15769	15229	15228	15221	12984	15217	15771	12987	12979
	43	15201	15740	15207	15745	15758	15212	15187	15760	15220	12990	12991	15756	15772	15214	15187	15746	15747	15769	15229	15228	15221	12984	15217	15771	12987	12979
	42	15201	15740	15207	15745	15758	15212	15187	15760	15220	12990	12991	15756	15772	15214	15187	15746	15747	15769	15229	15228	15221	12984	15217	15771	12987	12979
	41	15201	15740	15207	15745	15758	15212	15187	15760	15220	12990	12991	15756	15772	15214	15187	15746	15747	15769	15229	15228	15221	12984	15217	15771	12987	12979

F443/FP431 Prunus avium
Registreringsark

15231	15220	15224	15741	15751	15195	15199			
15231	15220	15224	15741	15751	15195	15199			
15231	15220	15224	15741	15751	15195	15199			
15231	15220	15224	15741	15751	15195	15199			
15238	15739	15228	15740	15753	15186	12980			
15238	15739	15228	15740	15753	15186	12980			
15238	15739	15228	15740	15753	15186	12980			
15238	15739	15228	15740	15753	15186	12980			
15238	15739	15228	15740	15753	15186	12980			
15747	15758	15757	15749	15212	15210	15188			
15747	15758	15757	15749	15212	15210	15188			
15747	15758	15757	15749	15212	15210	15188			
15747	15758	15757	15749	15212	15210	15188			
15776	15765	15775	15773	12989	15763	15189			
15776	15765	15775	15773	12989	15763	15189			
15776	15765	15775	15773	12989	15763	15189			
15776	15765	15775	15773	12989	15763	15189			Blok 8
15221		12982	15766	12990	15187	15214	15222		
15221		12982	15766	12990	15187	15214	15222		
15221		12982	15766	12990	15187	15214	15222		
15221		12982	15766	12990	15187	15214	15222		
15737	15222	15186	15773	15749	15744	15778	15209		
15737	15222	15186	15773	15749	15744	15778	15209		
15737	15222	15186	15773	15749	15744	15778	15209		
15737	15222	15186	15773	15749	15744	15778	15209		
15239	15220	15188	15772	15755	15232	12986	15207		
15239	15220	15188	15772	15755	15232	12986	15207		
15239	15220	15188	15772	15755	15232	12986	15207		
15239	15220	15188	15772	15755	15232	12986	15207		
15739	15229	15213	12983	15769	15231	12988	15204		
15739	15229	15213	12983	15769	15231	12988	15204		
15739	15229	15213	12983	15769	15231	12988	15204		
15739	15229	15213	12983	15769	15231	12988	15204		
15216	15230	15212	15753	15758	15238	12991	15190		
15216	15230	15212	15753	15758	15238	12991	15190		
15216	15230	15212	15753	15758	15238	12991	15190		Blok 4
15216	15230	15212	15753	15758	15238	12991	15190		
15215	15735	15193	12990	15754	15747	15770	15782		
15215	15735	15193	12990	15754	15747	15770	15782		
15215	15735	15193	12990	15754	15747	15770	15782		
15215	15735	15193	12990	15754	15747	15770	15782		
31	32	33	34	35	36	37	38		

Arbejdsrapporter Skov & Landskab

- Nr. 30 · 2006 De danske skoves sundhedstilstand 2001
- Nr. 31 · 2006 De danske skoves sundhedstilstand 2002
- Nr. 32 · 2006 De danske skoves sundhedstilstand 2003
- Nr. 33 · 2006 De danske skoves sundhedstilstand 2004
- Nr. 34 · 2006 Nye spilleregler i dansk naturpolitik?
- Nr. 35 · 2007 Endnu ikke udgivet
- Nr. 36 · 2007 Alternativer til vejsalt som tømiddel i glatførebeholdelsen
- Nr. 37 · 2007 Dækrodsplantesystemets betydning for rodudvikling i eg og bøg - konsekvenser for træernes stabilitet
- Nr. 38 · 2007 Park & Natur ved starten af ny kommunestruktur
- Nr. 39 · 2007 De danske skoves sundhedstilstand 2005
- Nr. 40 · 2008 Natur og Sundhed
- Nr. 41 · 2008 Indsamling af frø fra slåen i 2004 og 2008
- Nr. 42 · 2008 Planlægningsmodeller til skovdrift med nye administrative rammebetingelser
- Nr. 43 · 2008 Flis og arbejdsmiljø
- Nr. 44 · 2008 Analyse af det bedst egnede eksisterende udstyr til brug for restaureringsopgaver på højmoser
- Nr. 45 · 2008 Driftsstyring på kirkegårde – nøgletal til belysning af kirkegårdenes forvaltning
- Nr. 46 · 2008 Nitratudvaskning fra skovarealer – model til risikovurdering (SkovNitrat)
- Nr. 47 · 2008 International forskningsstatus - udvikling i landsbyer og landdistrikter
- Nr. 48 · 2008 Indsamling af frø af Engriflet hvidtjørn (*Crataegus monogyna*)
- Nr. 49 · 2008 Anlægsrapport - F410/FP403 Dunet gedebled (*Lonicera xylosteum*)
- Nr. 50 · 2008 Anlægsrapport - F411/FP424 Kvalkved (*Viburnum opulus*)
- Nr. 51 · 2008 Anlægsrapport - F412/FP418 Fjeldribs (*Ribes alpinum*)
- Nr. 52 · 2008 Anlægsrapport - F413/FP294 Dunbirk (*Betula pubescens*)
- Nr. 53 · 2008 Anlægsrapport - F424/FP429 Tørst (*Frangula alnus*)
- Nr. 54 · 2008 Indsamling af frø fra Hassel (*Corylus avellana* L.) i 2000
- Nr. 55 · 2008 Indsamling af frø af Kvalkved (*Viburnum opulus*) i 2003
- Nr. 56 · 2009 Anlægsrapport - F403/FP408 Alm. hvidtjørn (*Crataegus laevigata*)
- Nr. 57 · 2009 Anlægsrapport - F404/FP409 Engriflet hvidtjørn (*Crataegus monogyna*)
- Nr. 58 · 2009 Anlægsrapport - F407/FP416 Engriflet hvidtjørn (*Crataegus monogyna*)
- Nr. 59 · 2009 Anlægsrapport - F414/FP412 Benved (*Euonymus europaeus*)
- Nr. 60 · 2009 Anlægsrapport - F418/FP420 Slåen (*Prunus spinosa*)
- Nr. 61 · 2009 Endnu ikke publiceret
- Nr. 62 · 2009 Endnu ikke publiceret
- Nr. 63 · 2009 Endnu ikke publiceret
- Nr. 64 · 2009 Endnu ikke publiceret
- Nr. 65 · 2009 Anlægsrapport - F417/FP419 Slåen (*Prunus spinosa*)
- Nr. 66 · 2009 Anlægsrapport - F419/FP295 Dunbirk (*Betula pubescens*)
- Nr. 67 · 2009 Indsamlingsrapport af frø af Kirsebæri det vestlige Danmark (*Prunus Avium*) - 2004
- Nr. 68 · 2009 Endnu ikke publiceret
- Nr. 69 · 2009 Endnu ikke publiceret
- Nr. 70 · 2009 Indsamlingsrapport af frø af Benved (*Euonymus europaeus*) i 2002
- Nr. 71 · 2009 Anlægsrapport - F408/FP417 Engriflet hvidtjørn (*Crataegus monogyna*) østpulje
- Nr. 72 · 2009 Anlægsrapport - F421/FP428 Rød kornel (*Cornus sanguinea*) vestpulje
- Nr. 122 · 2011 Anlægsrapport - F443/FP431 Fuglekirsebær (*Prunus avium*) 2010 østpulje